

Rohrfeder-Manometer

NG 150



PED 2014/68/EU

Die Rohrfederanometer Typ MS1: NG 150 sind für flüssige oder gasförmige nicht kristallisierende Medien geeignet, die Kupferlegierungen nicht angreifen. Bei erschwerten Einsatzbedingungen (Druckpulsationen, Vibrationen) empfehlen wir unsere Rohrfederanometer mit Dämpfungsfüllungsflüssigkeitsfüllung.

1.01.1 - Ungefüllte Ausführung

Norm: EN 837-1.

Sicherheitseigenschaften: "S1" nach EN 837-2.

Messbereiche: von 0...1 bar bis 0...1000 bar oder äquivalente Druckeinheiten.

Anzeigege nauigkeit: Güteklasse 1,6 nach EN 837-1.

Umgebungstemperatur: -25 bis +65°C.

Prozessmediumtemperatur: Messbereiche bis 40 bar: -25...+65°C; ab 60 bar: -25...+120°C.

Temperatureinfluss: max ±0,4 %/10 K v.E. (beginnend bei 20°C).

Betriebsdruck:

75% vom Skalenendwert bei statischem Druck;

66% vom Skalenendwert bei pulsierenden Drücken.

Überdrucksicherheit: Messbereiche bis 100 bar: 25% vom Skalenendwert; ab 160 bar: 15% vom Skalenendwert.

Schutzart: IP 44 nach IEC 529.

Anschluss: Kupferlegierung mit Drossel Ø 0,8 mm.

Messglied: Messbereiche bis 40 bar aus Kupferlegierung, ab 60 bar aus Edelstahl AISI 316L.

Gehäuse: Edelstahl.

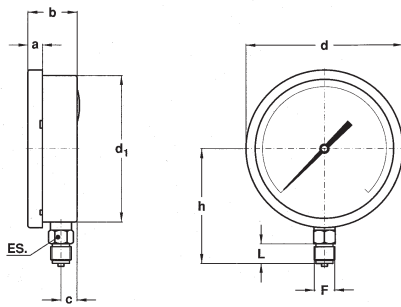
Bajonettring: Edelstahl.

Deckscheibe: temperiertes (gehärtetes) Glas.

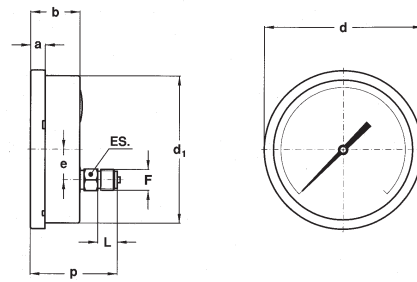
Messwerk: Kupferlegierung.

Skala: Aluminium, Grund weiss, Aufdruck schwarz.

Zeiger: Aluminium, schwarz (nicht justierbar).



A - Anschluss unten
für Direktmontage



D - Anschluss exzentrisch hinten
für Direktmontage

Montage	F	a	b	c	d	d ₁	e	h	p	L	ES	Gewicht
unten	41M - G 1/2 A	15	50,5	16,5	161	149,6		117		20	22	1,11 kg
	43M - 1/2-14 NPT											
hinten	41M - G 1/2 A	15	50,5		161	149,6	31		89	20	22	1,0 kg
	43M - 1/2-14 NPT											

Abmessungen : mm

OPTIONEN

B -	Für Anschluss hinten: Klemmbügel (für Schalttafeleinbau)
C -	Für Anschluss unten: Hinterer Befestigungsrand (für Wandmontage)
E -	Für Anschluss hinten: 3-Loch-Frontring (für Schalttafeleinbau)
K10 -	Güteklasse 1,0%
L21 -	Maximalwertschleppzeiger IP 44 in Plexiglas-Deckscheibe (1)
T32 -	Deckscheibe aus Sicherheitsverbundglas

(1) Die Güteklasse wird nur gewährleistet, wenn der Istwertzeiger nicht durch den Schleppzeiger beeinflusst wird.

BESTELL-ANLEITUNG:

Sektion / Modell / Gehäuse / Montage / Durchmesser / Messbereich / Prozessanschluss / Optionen
1 01 1 A G 41M B, C, E
D 43M K10...T32